

## Moduł liniowy MLA2P

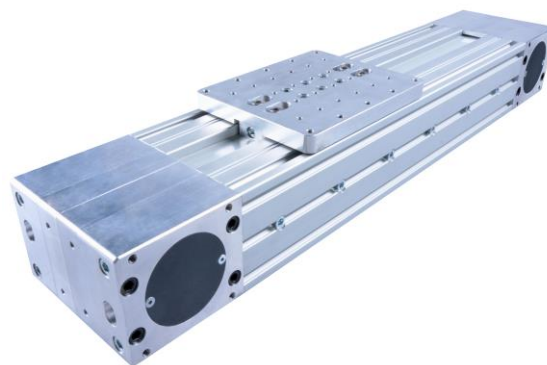
P.P.H. WObit E.K.J Ober. s.c.  
62-045 Pniewy, Dęborzyce 16  
tel. 61 22 27 422, fax. 61 22 27 439  
e-mail: wobit@wobit.com.pl

**Moduł liniowy MLA2P** oparty jest na bazie wzmocnionego profilu aluminiowego, prowadnicy liniowej.

Zachowanie wymienionych parametrów jest uzależnione od zastosowanego napędu. W celu osiągnięcia optymalnych parametrów pracy, WObit proponuje zastosowanie wybranych silników krokowych lub serwonapędów.

### Właściwości:

- Usztywniona konstrukcja
- Możliwość przenoszenia większych obciążeń
- Napęd za pomocą paska zębatego
- Zwiększona ochrona przed zanieczyszczeniami
- Możliwość instalacji enkodera
- Kompaktowa zabudowa
- Możliwość dostosowania do wymagań klienta



Parametry modułu z napędem paskowym (MLA2P) bez uwzględnienia wpływu zastosowanego silnika

Maksymalna siła osiowa	do 500 N
Maksymalne obciążenie wózka	do 50 kg*
Maksymalna prędkość przesuwu	do 1 m/s
Dokładność pozycjonowania	0,1 mm
Przełożenie	1 obr./160 mm
Maks. efektywny zakres ruchu	2800 mm

*\*) Maksymalne obciążenia wózka dla modułu w ułożeniu pionowym. Należy zwrócić szczególną uwagę na powstające momenty skrętne.*

Przykładowy symbol zamówieniowy: **MLA2P-2800-5HP5S2-E**

ML	A	2P	2800	-	5	H	P5	S2	-	E
Moduł Liniowy	Profil	Typ modułu	Efektywny zakres ruchu		Podziałka kół zębatych	Typ prowadnicy	Przełożenie przekładni	Typ silnika		Enkoder
Dostępne opcje	A: 70x40 mm	2P: moduł podwójny	2800 mm	-	5: T5	H: wysoka	PY 1-512	SX/KX Silnik serwo (SX) lub silnik krokowy (KX)	-	E: enkoder

X – oznacza właściwy model silnika, Y – oznacza przełożenie przekładni



Rysunek wymiarowy MLA2P:

