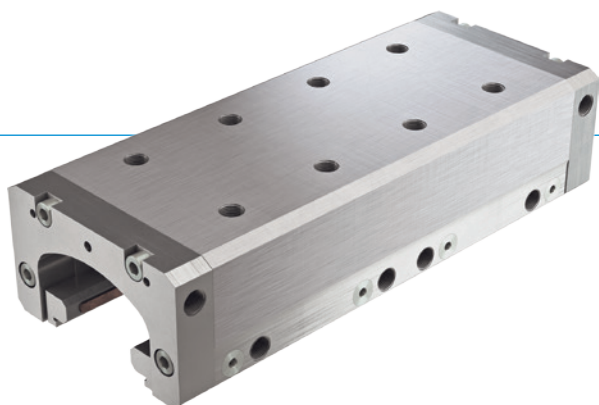


ELEMENTY ZACISKOWE I HAMUJĄCE | HYDRAULICZNE SERIA LBHS

▶ ZALETY PRODUKTU



- ▶ **Szeroki asortyment**
do wszystkich popularnych przewodnic szynowych profilowych
- ▶ **Zamykanie bez wykorzystania energii (NC)**
przez naprężenie własne
- ▶ **Pakiet siłowy**
Do 100 000 cykli zaciskania statycznego
- ▶ **Element zabezpieczający**
pewne hamowanie w razie przerwy w dostawie energii

▶ INFORMACJE O PRODUKTACH

MOŻLIWOŚCI ZASTOSOWANIA

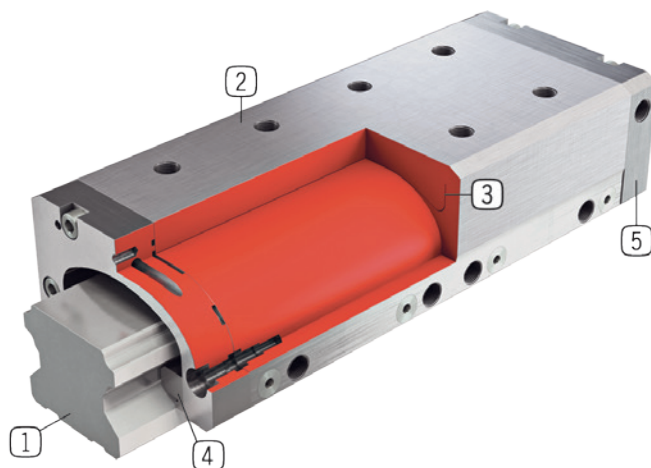
- ▶ **Precyzyjne pozycjonowanie przy maksymalnej sztywności**
- ▶ **Zaciskanie w aplikacjach pomiarowych**
- ▶ **Zaciskanie i hamowanie w ciężkich systemach obsługowych**
- ▶ **Hamowanie w sytuacjach awaryjnych**
- ▶ **Zaciskanie przy spadku ciśnienia**

DODATKOWE INFORMACJE

- ▶ **Warianty niestandardowe na zamówienie, np.**
Z dodatkowym przyłączem hydraulicznym (u góry, z przodu)

► DANE TECHNICZNE

- ① **Prowadnica szynowa profilowa**
- Do wszystkich popularnych prowadnic szynowych profilowych
- ② **Budowa - podzespół funkcyjny**
- Wytwarzanie siły zacisku poprzez naprężenie materiału
- wąska i niska konstrukcja
- ③ **Kontur elektrodrażony**
- służy do otwierania elementu pod ciśnieniem
- ④ **Szczęki zaciskowe i hamujące**
- dociskane do powierzchni dociskowych prowadnicy szynowej profilowej
- ⑤ **Płyty uszczelniające**
- do obustronnego podłączenia przewodów hydraulicznych
- ⑥ **Zgarniacz**
- opcjonalnie z końcówką artykułu „A”



► INFORMACJE O SERII

DANE TECHNICZNE

Rozmiar szyny	20-65 mm
Dopuszczalne maks. ciśnienie robocze	120 bar
Dopuszczalne maks. ciśnienie szczytowe	130 bar
Akumulator sprężynowy	obecny
Przyłącze PLUS	Nie
Cykle zaciskania (wartość B10d)	do 100 000
Cykle hamowania	do 500
Obsługa	hydrauliczna
Temperatura robocza	-10 ... +70 [°C]



► Informacje techniczne

Wszystkie informacje za jednym kliknięciem: www.zimmer-group.de
Na podstawie numeru katalogowego pożądanego produktu można znaleźć dane, rysunki, modele 3D i instrukcje obsługi szukanego rozmiaru.
Szybki dostęp do zawsze aktualnych i przejrzystych informacji.