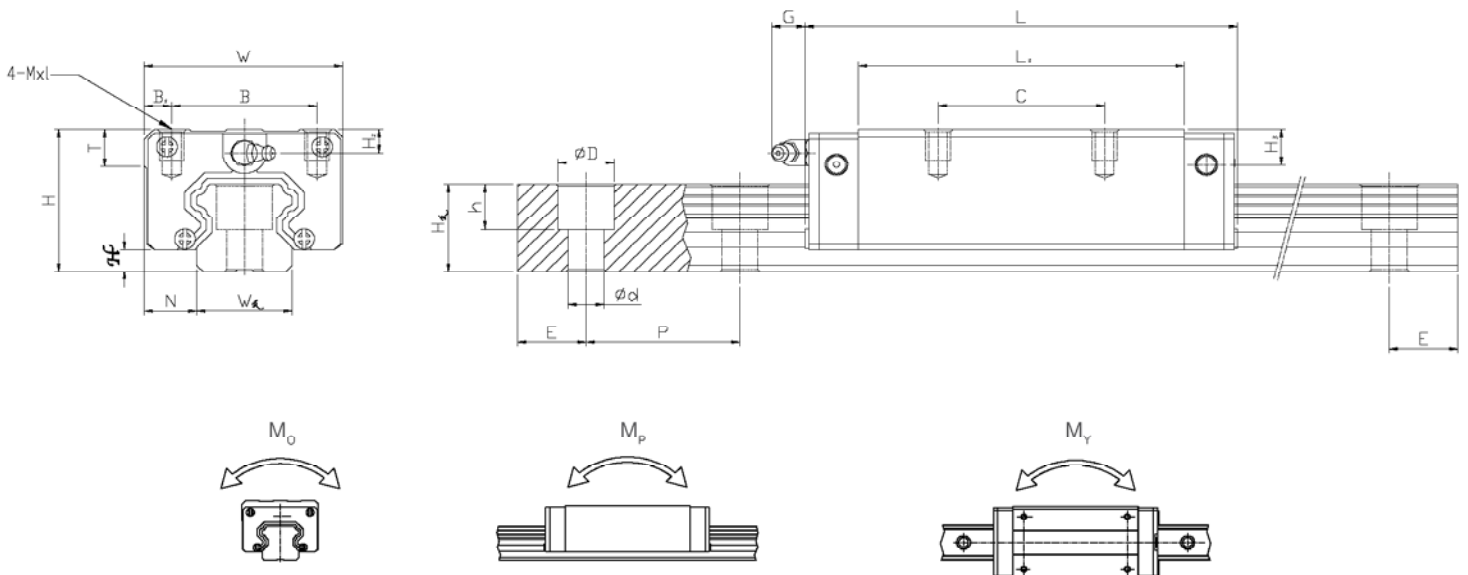


HGL-CA / HGL-HA



Modell	Montagemaße [mm]			Abmessungen des Laufwagens [mm]							Abmessungen der Profilschiene [mm]										Schrauben für Schiene [mm]	dynamische Tragzahl C [kN]	statische Tragzahl C [kN]	statisches Moment			Gewicht	
	H	H ₁	N	W	B	B ₁	C	L ₁	L	G	M×l	H ₂	H ₃	W _R	H _R	D	h	d	P	E				M ₀ [kNm]	M _x [kNm]	M _y [kNm]	Wagen [kg]	Schiene [kg/m]
HGL15CA	24	4,3	9,5	34	26	4	26	39,4	61,4	5,3	M4×4	4,5	5,5	15	15	7,5	5,3	4,5	60	20	M4×16	11,38	25,31	0,17	0,15	0,15	0,14	1,45
HGL25CA HGL25HA	36	5,5	12,5	48	35	6,5	35	58	84	12	M6×6	6	9	23	22	11	9	7	60	20	M6×20	26,48	56,19	0,64	0,51	0,51	0,42	3,21
							50	78,6	104,6													32,75	76	0,87	0,88	0,88	0,57	
HGL30CA HGL30HA	42	6	16	60	40	10	40	70	97,4	12	M8×10	6,5	10,8	28	26	14	12	9	80	20	M8×25	38,74	83,06	1,06	0,85	0,85	0,78	4,47
							60	93	120,4													47,27	110,13	1,4	1,47	1,47	1,03	
HGL35CA HGL35HA	48	7,5	18	70	50	10	50	80	112,4	12	M8×12	9	12,6	34	29	14	12	9	80	20	M8×25	49,52	102,87	1,73	1,2	1,2	1,14	6,3
							72	105,8	138,2													60,21	136,31	2,29	2,08	2,08	1,52	
HGL45CA HGL45HA	60	9,5	20,5	86	60	13	60	97	139,4	12,9	M10×17	8,5	20,5	45	38	20	17	14	105	22,5	M12×35	77,57	155,93	3,01	2,35	2,35	2,08	10,41
							80	128,8	171,2													94,54	207,12	4	4,07	4,07	2,75	
HGL55CA HGL55HA	70	13	23,5	100	75	12,5	75	117,7	166,7	12,9	M12×18	12	19	53	44	23	20	16	120	30	M14×45	114,44	227,01	5,66	4,06	4,06	3,25	15,08
							80	155,8	204,8													139,35	301,26	7,49	7,01	7,01	4,27	