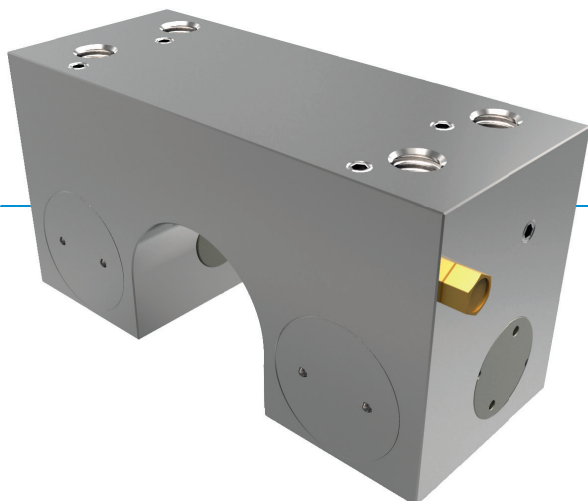


ELEMENTY ZACISKOWE | PNEUMATYCZNA SERIA MKR

► ZALETY PRODUKTU



- **Rozwiązanie niezależne od producenta**
Do prowadnic okrągłych i wałkowych
- **otwieranie bez wykorzystania energii (NO)**
zamykanie za pomocą ciśnienia
- **Wysoka trwałość**
do 5 mln cykli zaciskania statycznego

► INFORMACJE O PRODUKTACH

MOŻLIWOŚCI ZASTOSOWANIA

- **Ustalanie osi pionowych**
- **Pozycjonowanie mechanizmów podnoszenia**
- **Zaciski do stołów maszynowych**

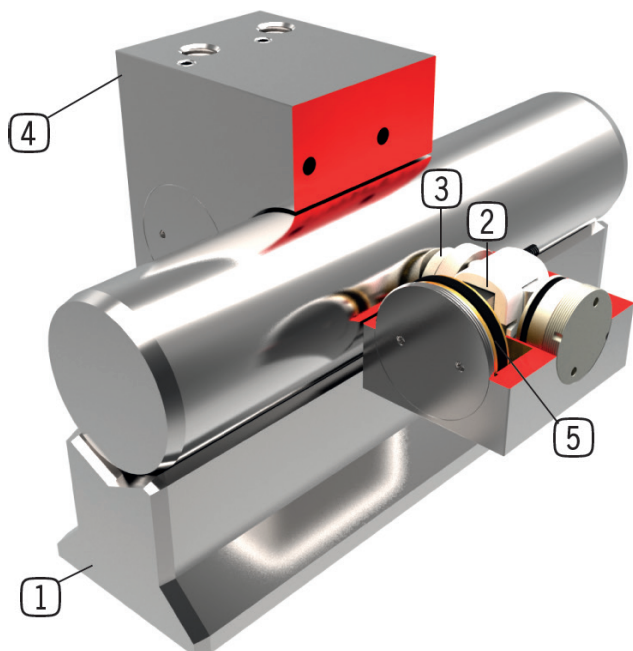
DODATKOWE INFORMACJE

- **Warianty niestandardowe na zamówienie, np.**
z kontrolą inicjatorów
z dodatkowym przyłączem pneumatycznym (u góry, z przodu)

DANE TECHNICZNE

Wielkość wałka	12-60 mm
Siła trzymająca	650-1850 N
Ciśnienie min./maks.	3 / 6 [bar]
Akumulator sprężynowy	brak
Przyłącze PLUS	Nie
Cykle zaciskania (wartość B10d)	do 5 mln
Cykle hamowania	nieodpowiednie
Obsługa	pneumatyczna
Temperatura robocza	-10 ... +70 [°C]
Tolerancja wału	+/- 0,01 mm
Twardość	min. 54 HRC

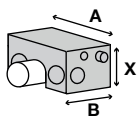
► DANE TECHNICZNE



- ① **Prowadnica okrągła**
- Do przewodnic okrągłych i wałkowych
- ② **Mechanizm klinowy**
- przeniesienie sił między tłokiem a szczękami zaciskowymi
- ③ **Szczęki zaciskowe**
- Dociskane do prowadnicy okrągłej
- ④ **Obudowa**
- Ze stali nikielwanej chemicznie
- ⑤ **Tłok pneumatyczny**
- tłok porusza mechanizm klinowy w kierunku wzdłużnym

► DANE TECHNICZNE

► SERIA MKR ZACISKANIE NO (NORMALLY OPEN) OTWIERANIE BEZCIŚNIENIOWE



Nr katalogowy	Wielkość wałka* [mm]	Siła utrzymująca [N]	Moment utrzymujący [Nm]	A [mm]	B1 [mm]	X [mm]
MKR1200A	12	650	4	50.0	37.0	18.0
MKR1600A	16	650	5	55.0	39.0	22.0
MKR2000A	20	1000	10	66.0	38.0	25.0
MKR2500A	25	1200	15	77.0	42.0	30.0
MKR3000A	30	1750	26	92.0	48.5	35.0
MKR4000A	40	1850	37	120.0	49.0	45.0
MKR5000A	50	1850	46	132.0	49.0	50.0
MKR6000A	60	1850	56	142.0	49.0	50.0

*Min. twardość 54HRC