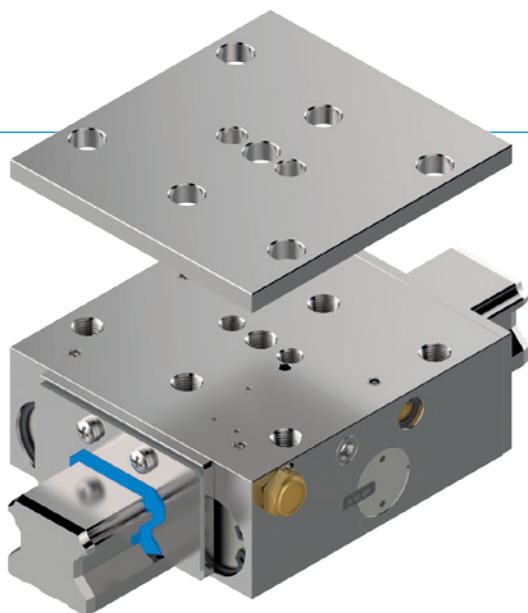


ELEMENTY ZACISKOWE I HAMUJĄCE | PNEUMATYCZNA SERIA UBPS

► ZALETY PRODUKTU



- **Szeroki asortyment**
do wszystkich popularnych przewodnic szynowych profilowych
- **Zamykanie bez wykorzystania energii (NC)**
dzięki akumulatorowi energii sprężystości
- **Wysoka trwałość**
do 5 mln cykli zaciskania statycznego
- **Wyższa siła utrzymująca**
dzięki sterowaniu powietrzem z przyłącza PLUS
- **Element zabezpieczający**
pewne hamowanie w razie przerwy w dostawie energii

► INFORMACJE O PRODUKTACH

MOŻLIWOŚCI ZASTOSOWANIA

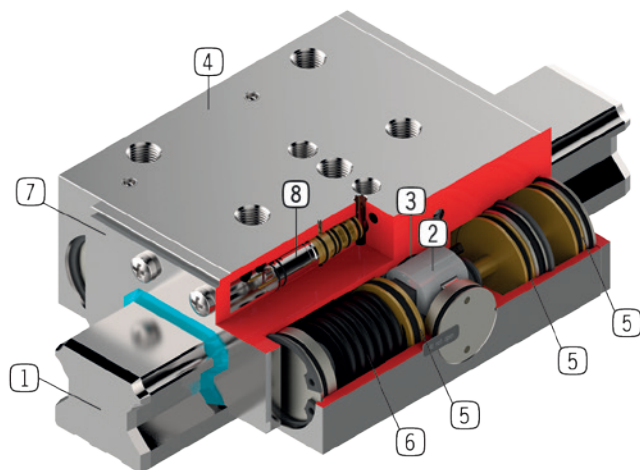
- **Funkcja wyłączenia awaryjnego**
- **Pozycjonowanie osi Z w bezruchu**
- **Zacisk na stole maszynowym centrum obróbczego**

DODATKOWE INFORMACJE

- **Płytką pośredniczącą**
Zależnie od wysokości wózka (wymiar D) należy zamówić dodatkowo płytkę pośredniczącą do wyrównania wysokości.
 - **Warianty niestandardowe na zamówienie, np.**
 - z kontrolą inicjatorów
 - z niewielkim ciśnieniem otwierania (3,0 bar lub 4,0 bar)
 - z dodatkowym przyłączem pneumatycznym (u góry, z przodu)
- Wbudowany zawór w celu redukcji czasu zamykania

► DANE TECHNICZNE

- 1 **Prowadnica szynowa profilowa**
- Do wszystkich popularnych prowadnic szynowych profilowych
- 2 **Mechanizm klinowy**
- przeniesienie sił między tłokiem a szczękami zaciskowymi i hamującymi
- 3 **Szczęki zaciskowe i hamujące**
- dociskane do powierzchni dociskowych prowadnicy szynowej profilowej
- 4 **Obudowa**
- Ze stali niklowanej chemicznie
- 5 **Tłok pneumatyczny**
- tłok porusza mechanizm klinowy w kierunku wzdłużnym
- 6 **Akumulator energii sprężystości**
- Do bezciśnieniowego zamykania jednostki zaciskowej
- 7 **Zgarniacz**
- Można zamówić dodatkowo
- 8 **Wbudowany zawór (opcjonalnie)**
- czas zamykania krótszy nawet o 60%
- niezależnie od długości przewodu



► INFORMACJE O SERII

DANE TECHNICZNE

Rozmiar szyny	20-65 mm
Siła trzymająca	1500-7700 (9200) N
Ciśnienie min.	5.5 bar
Ciśnienie maks.	6 bar
Akumulator sprężynowy	obecny
Przyłącze PLUS	Tak
Cykle zaciskania (wartość B10d)	do 5 mln
Cykle hamowania	do 2000
Obsługa	pneumatyczna
Temperatura robocza	-10 ... +70 [°C]



► Informacje techniczne

Wszystkie informacje za jednym kliknięciem: www.zimmer-group.de
Na podstawie numeru katalogowego pożądanego produktu można znaleźć dane, rysunki, modele 3D i instrukcje obsługi szukanego rozmiaru.
Szybki dostęp do zawsze aktualnych i przejrzystych informacji.